



# **Journée professionnelle** **ACCESSIBILITÉ - CRÉATION - PUBLICS**

**Atelier #4 - “Les actions de médiation autour de l’accessibilité”**

22.05.2024

au Théâtre de l’Union - CDN du Limousin

**a/cdn**

**THEATRE DE L/UNION** CENTRE DRAMATIQUE  
NATIONAL DU LIMOUSIN

## Synthèse des échanges

Les visites tactiles sont complémentaires à l'audiodescription ou à des spectacles accessibles car elles permettent de donner des clés de compréhension. Exemple de visite tactile : si le spectacle est à 19h, la visite tactile est programmée à 17h30 pour 40 minutes.

En termes de maquette, les plans gonflés demandent moins d'investissement mais la matière étant uniforme, l'expérience tactile s'appauvrit. Le Directeur Technique du Théâtre de l'Union explique que les maquettes sont conçues aujourd'hui par des créateurs de décor mais qu'il est compliqué de les rendre accessibles à tous. En tout cas, ce n'est pas une réflexion à la création pour l'instant, même si l'idée est à retenir. Pour toucher les communautés, même peu nombreuses comme parfois la communauté sourde, le mieux est de rendre le spectacle naturellement accessible. Or, il est parfois difficile de savoir si un spectacle est accessible à partir des seuls sites internet, il y a donc un vrai travail de fond à mener avec les associations.

La communication gagne à être faite par les associations davantage que (plus maladroitement) par les structures.

Il semblerait que les personnes mal voyantes ou aveugles sont très fidèles et viennent de manière individuelle, mais que la difficulté est plus grande avec les personnes sourdes ou malentendantes.

Avant, la ville de Limoges subventionnait les places pour les personnes en situation de handicap, avec une place pour l'accompagnant. Le système existe toujours avec des places à 3€, mais un quota a été mis en place. Anaïs Pascal explique qu'aucun justificatif n'est demandé car certains handicaps sont invisibles.

Que les œuvres et actions soit conçues et menées par les personnes porteuses d'un handicap sensoriel directement permet d'être au plus juste.

Pour parvenir à faire se sentir concernées les équipes par ces questions, le Directeur Technique du Théâtre de l'Union évoque de nombreuses et petites actions, et la créations d'habitudes. C'est l'équipe RP qui maintenant donne les pistes. Le paradigme a changé et l'accueil des publics a été une prise de conscience progressive ; ce qui posait question auparavant rend maintenant pro actif.

La direction peut également beaucoup impulser même si, avec l'administration, il faut parfois réussir à faire sortir du prisme purement économique et comptable.

## Verbatims

« Ces visites tactiles représentaient un problème organisationnel au début, voire des conflits au sein des équipes. Mais une perception différente de l'accessibilité a été mise en œuvre, ce qui fait que les équipes techniques sont maintenant force de proposition alors qu'elles étaient réticentes au début. Et les équipes artistiques apprécient car c'est pour elles un coup de boost avant de jouer. »

« Nous aimerions accueillir des auteur.rice.s LSF, afin d'intégrer la notion dès le départ et non a posteriori. »

« Toute notre équipe a appris les bases de la langue des signes pour l'accueil spectateur et cela nous a soudés. »

« Être au contact de personnes concernées a été un déclic par l'empathie. »

## A retenir

- Pour toucher les communautés, même peu nombreuses comme parfois la communauté sourde, le mieux est de rendre le spectacle naturellement accessible.
- Les œuvres et actions imaginées pour les personnes porteuses d'un handicap gagnent à être conçues et pensées par les personnes porteuses d'un handicap directement, afin d'être au plus juste.
- La communication gagne à être faite par les associations davantage que (plus maladroitement) par les structures

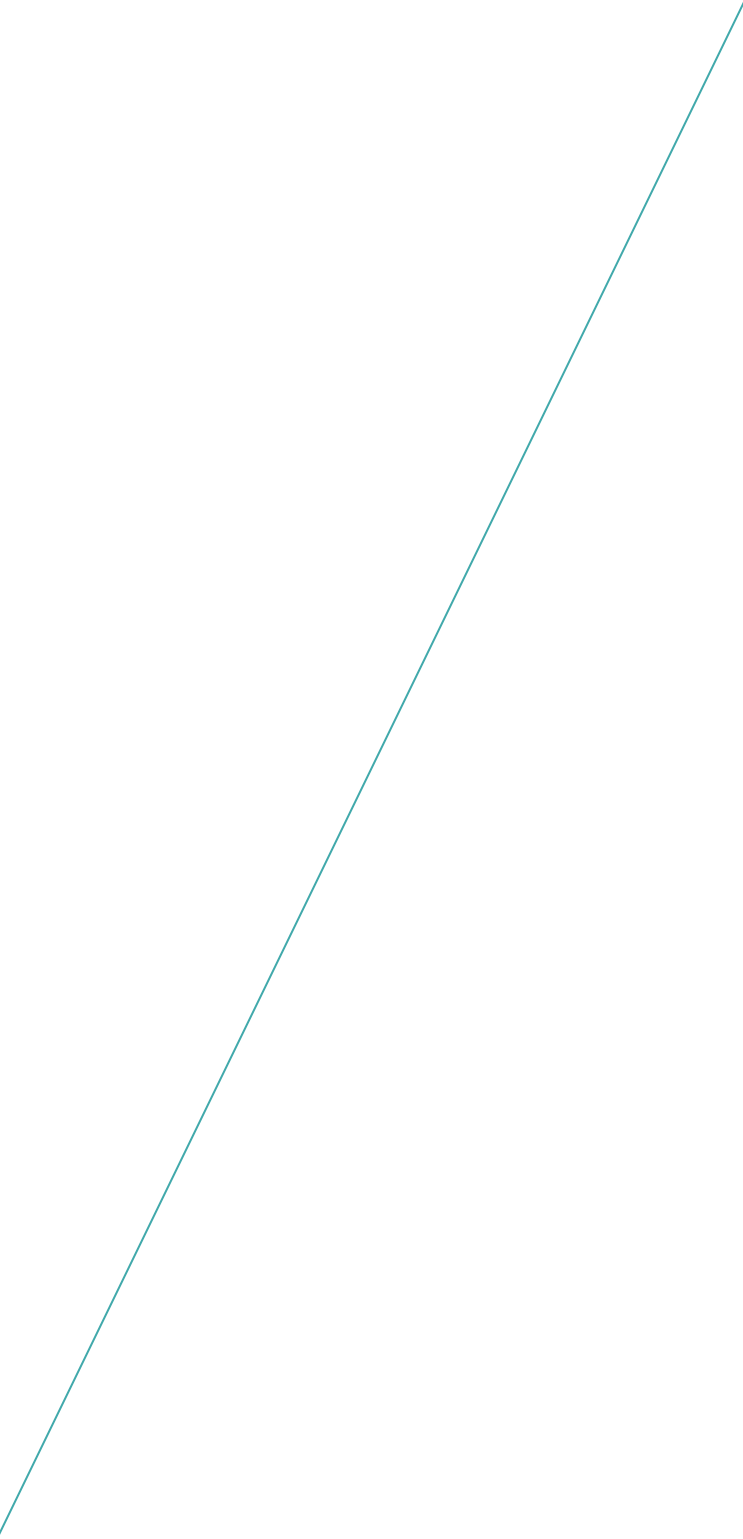
## Projets inspirants

- Au Théâtre de l'Union a été conçue dans le cadre du Service Civique une malle visant à rendre accessible l'atelier costume à tous à travers la présentation de maquettes, de costumes ou de photos de costumes non déplaçables.
- Exemple de visites tactiles données pendant que les comédiens s'entraînent : cela permet aux publics présents de repérer la voix de chaque comédien en amont.
- Si la scénographie est trop fragile ou complexe pour accueillir des visites tactiles de plateau en amont des représentations, on peut sortir la visite tactile du plateau. Cela permet aux non-voyants de percevoir tout sur un même espace, de représenter par exemple les costumes des comédiens.
- A la Comédie de Béthune, des ateliers sont proposés tous les mois avec des personnes en situation de handicap (personnes à mobilité réduite par exemple) et des personnes non porteuses de handicap mais aucune différence n'est faite donc aucune adaptation n'est nécessaire. Si des malentendants ou des malvoyants souhaitent participer, la Comédie de Béthune s'adapterait.

- A Limoges sont organisés des « Comités de spectateurs », mais pas réservés aux personnes en situation de handicap. Une réunion a lieu tous les trois-quatre spectacles : les membres des comités de spectateurs vont alors voir des spectacles qu'ils n'auraient pas forcément choisi.
- A Bordeaux il existe « Mobibus », des petits bus que l'on peut réserver, ainsi que l'association « Culture Hors limites » qui accompagne un spectateur au théâtre (aller et retour) pour qu'il assiste à une représentation.
- Au Théâtre du Point du jour, à l'occasion de la Journée mondiale des sourds (septembre), une visite tactile guidée va être organisée sur un dispositif bilingue, ainsi qu'une soirée dansante avec des enceintes pour sentir les vibrations, organisée par la communauté sourde.

## Ressources

- Mobibus - bus réservables pour aller au spectacle (Bordeaux)
- Culture Hors Limites - Accompagnement piéton à des sorties culturelles (Bordeaux)



# THEATRE DE L/UNION

CENTRE DRAMATIQUE  
NATIONAL DU LIMOUSIN

# a/cdn



contact@asso-acdn.fr  
[www.asso-acdn.fr](http://www.asso-acdn.fr)

Siège social  
Maison Jean Vilar  
8 rue de Mons  
84000 Avignon

Soutenu  
par



**MINISTÈRE  
DE LA CULTURE**

*Liberté  
Égalité  
Fraternité*